

# GWCT CYFRIF MAWR ADAR FFERMDIR



CHWILAIR -LEFEL I

Dewch o hyd i'r geiriau yn y rhestr isod a'u cylchu.

D	D	Y	D	E	H	E	F	B	N	Y	T
L	T	Y	L	L	U	A	N	W	E	N	I
G	E	F	N	D	S	W	N	N	D	I	T
Y	D	F	R	A	N	U	M	C	O	C	W
Y	H	R	O	A	R	L	L	A	I	O	P
L	D	R	Y	W	E	F	Y	T	P	E	E
I	A	C	T	L	I	P	G	H	S	A	N
C	E	F	F	Y	L	O	G	I	I	D	D
E	S	A	L	G	R	Y	E	R	C	Y	D
C	O	R	H	W	Y	A	D	E	N	T	U

- TYLLUAN WEN
- BWNCATH
- TITW PENDDU
- NICO

- CREYR GLAS
- PIODEN
- CIGFRAN
- EHEDYDD

- YDFRAN
- CORHWYADEN
- CYFFYLOG
- DRYW

# GWCT CYFRIF MAWR ADAR FFERMDIR



CHWILAIR -LEFEL I

Atebion

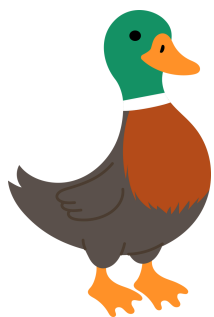
D	D	Y	D	E	H	E	F	B	N	Y	T
L	T	Y	L	L	U	A	N	W	E	N	I
G	E	F	N	D	S	W	N	N	D	I	T
Y	D	F	R	A	N	U	M	C	O	C	W
Y	H	R	O	A	R	L	L	A	I	O	P
L	D	R	Y	W	E	F	Y	T	P	E	E
I	A	C	T	L	I	P	G	H	S	A	N
C	E	F	F	Y	L	O	G	I	I	D	D
E	S	A	L	G	R	Y	E	R	C	Y	D
C	O	R	H	W	Y	A	D	E	N	T	U

- TYLLUAN WEN
- BWNCATH
- TITW PENDDU
- NICO

- CREYR GLAS
- PIODEN
- CIGFRAN
- EHEDYDD

- YDFRAN
- CORHWYADEN
- CYFFYLOG
- DRYW

# GWCT CYFRIF MAWR ADAR FFERMDIR



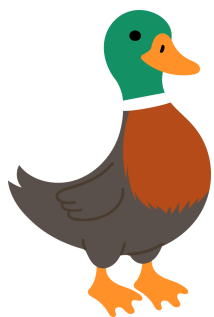
## CHWILAIR -LEFEL 2

Dewch o hyd i'r geiriau yn y rhestr isod a'u cylchu.

B	O	D	T	I	N	W	E	N	H	J	B
G	L	Y	F	I	N	I	R	C	Ï	H	A
G	W	Y	A	C	H	F	A	C	H	C	R
S	O	N	I	L	L	B	D	I	Ë	A	C
R	L	Y	W	Ë	L	G	R	G	K	B	U
A	L	Ï	D	L	E	H	U	F	H	R	D
I	K	N	Y	B	C	L	D	R	Ï	Y	C
T	P	D	L	A	B	Ë	W	A	A	Ë	O
W	U	W	Ï	D	D	Y	E	N	S	R	C
C	Ë	G	R	O	B	I	N	G	O	C	H

- CWTIAR
- GLYFINIR
- CRËYR BACH
- GWYACH FACH
- LLINOS
- CUDYLL BACH
- CIGFRAN
- BOD TINWEN
- BARCUD COCH
- ROBIN GOCH
- DRUDWEN
- GIACH

# GWCT CYFRIF MAWR ADAR FFERMDIR



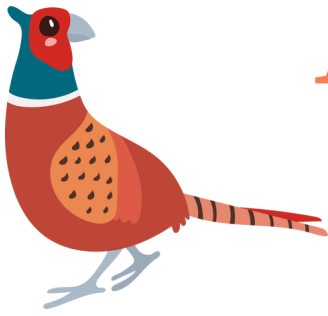
CHWILAIR -LEFEL 2

Atebion

B	O	D	T	I	N	W	E	N	H	J	B
G	L	Y	F	I	N	I	R	C	İ	H	A
G	W	Y	A	C	H	F	A	C	H	C	R
S	O	N	I	L	L	B	D	I	Ë	A	C
R	L	Y	W	Ë	L	G	R	G	K	B	U
A	L	İ	D	L	E	H	U	F	H	R	D
I	K	N	Y	B	C	L	D	R	İ	Y	C
T	P	D	L	A	B	Ë	W	A	A	Ë	O
W	U	W	İ	D	D	Y	E	N	S	R	C
C	Ë	G	R	O	B	I	N	G	O	C	H

- CWTIAR
- GLYFINIR
- CRËYR BACH
- GWYACH FACH
- LLINOS
- CUDYLL BACH
- CIGFRAN
- BOD TINWEN
- BARCUD COCH
- ROBIN GOCH
- DRUDWEN
- GİACH

# GWCT CYFRIF MAWR ADAR FFERMDIR



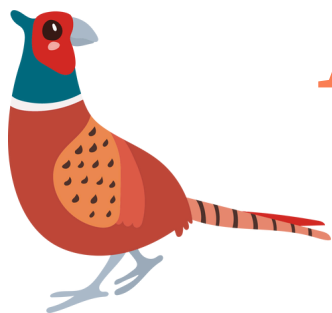
CHWILAIR -LEFEL 3

Dewch o hyd i'r geiriau yn y rhestr isod a'u cylchu.

A	D	E	R	Y	N	Y	B	W	N	E	C
D	R	Y	W	E	U	R	B	E	N	M	I
E	D	A	L	A	R	C	H	D	O	F	G
R	R	U	O	R	H	C	A	İ	G	N	F
Y	Y	Y	L	L	C	P	F	A	S	B	R
N	W	İ	C	H	W	I	W	E	L	L	A
D	E	O	C	Y	H	C	E	R	G	S	N
U	L	G	F	F	E	S	A	N	T	İ	H
W	C	U	D	Y	L	L	C	O	C	H	A
T	I	T	W	T	O	M	O	S	L	A	S

- ADERYN Y BWN
- ADERYN DU
- TITW TOMOS LAS
- DRYW EURBEN
- SGRECH Y COED
- CUDYLL COCH
- ALARCH DOF
- FFESANT
- CIGFRAN
- GİACH
- DRYW
- CHWIWELL

# GWCT CYFRIF MAWR ADAR FFERMDIR



CHWILAIR -LEFEL 3

Atebion

A	D	E	R	Y	N	Y	B	W	N	E	C
D	R	Y	W	E	U	R	B	E	N	M	I
E	D	A	L	A	R	C	H	D	O	F	G
R	R	U	O	R	H	C	A	I	G	N	F
Y	Y	Y	L	L	C	P	F	A	S	B	R
N	W	I	C	H	W	I	W	E	L	L	A
D	E	O	C	Y	H	C	E	R	G	S	N
U	L	G	F	F	E	S	A	N	T	I	H
W	C	U	D	Y	L	L	C	O	C	H	A
T	I	T	W	T	O	M	O	S	L	A	S

- ADERYN Y BWN
- ADERYN DU
- TITW TOMOS LAS
- DRYW EURBEN
- SGRECH Y COED
- CUDYLL COCH
- ALARCH DOF
- FFESANT
- CIGFRAN
- GIACH
- DRYW
- CHWIWELL



Dylunwyd gan Kaylee Fay